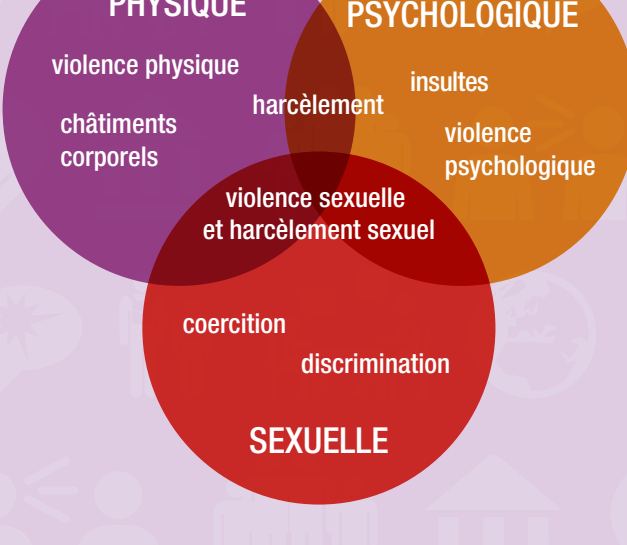


QU'EST-CE QUE LA VIOLENCE DE GENRE EN MILIEU SCOLAIRE ?

La **Violence de Genre en Milieu Scolaire (VGMS)** désigne tout acte ou menace de **violence sexuelle, physique ou psychologique** perpétré **au sein et autour de l'école**, résultant de normes et stéréotypes de genre, et imposée par des rapports de force inégaux.

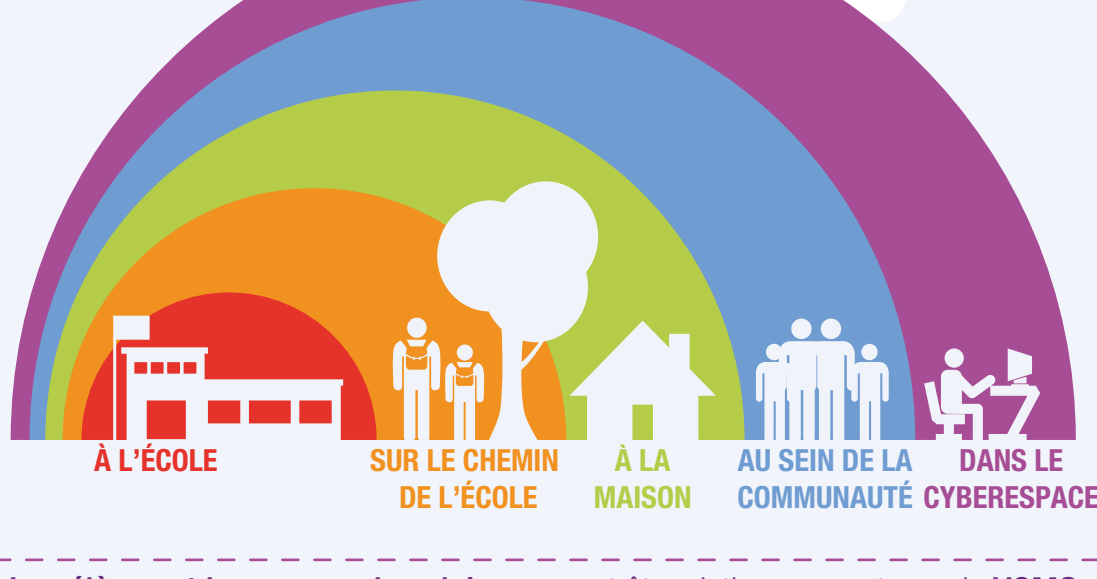
Les filles sont plus souvent victimes de **harcèlement psychologique, de cyber-harcèlement, de violence sexuelle et de harcèlement sexuel**.

Les garçons sont plus souvent victimes de **violence physique et de châtiments corporels**.



La VGMS viole les droits fondamentaux de l'enfant et constitue une forme de **discrimination de genre**.

La violence de genre en milieu scolaire peut survenir dans de nombreux espaces, au sein et autour de l'école.



Les élèves et le personnel scolaire peuvent être victimes ou auteurs de VGMS.

QUELLES SONT LES CONSÉQUENCES DE LA VIOLENCE DE GENRE EN MILIEU SCOLAIRE ?

La VGMS à laquelle sont exposés les enfants et les jeunes, ou celle dont ils font l'expérience, a des conséquences considérables.



SUR LE PLAN ÉDUCATIF

problèmes de concentration
résultats en baisse
abandon scolaire



SUR LE PLAN PHYSIQUE

blessures
abus de substances
IST, VIH et grossesse



SUR LE PLAN DE LA SANTÉ MENTALE

anxiété et dépression
colère et hostilité
automutilation et suicide



VIOLENCE ENVERS AUTRUI

les victimes recourent au harcèlement y compris sexuel et au port d'armes

Impact à long terme :

être témoin ou victime de violences dans l'enfance est lié à une acceptation de la violence ou à une reproduction de celle-ci.

MESURES CONCRÈTES POUR DES RÉPONSES HOLISTIQUES À LA VIOLENCE DE GENRE EN MILIEU SCOLAIRE :

La prévention et la lutte contre la VGMS nécessitent une réponse globale du secteur de l'éducation et de ses partenaires à différents niveaux.



LEADERSHIP

lois, politiques et réforme de l'éducation



ENVIRONNEMENT

veiller à ce que les écoles soient un milieu sûr et favorable



PRÉVENTION

programme scolaire, enseignement et apprentissage



RÉPONSES

à et autour de l'école



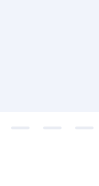
PARTENARIATS

collaboration avec les principales parties prenantes et engagement de celles-ci



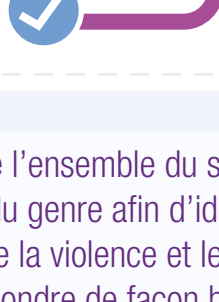
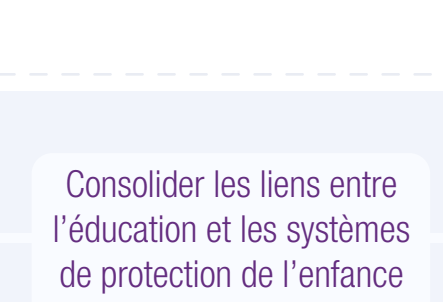
PREUVES

suiti et évaluation de la VGMS



LEADERSHIP : LOIS, POLITIQUES ET RÉFORME DE L'ÉDUCATION

L'engagement et l'efficacité du leadership des gouvernements nationaux sont essentiels pour la prévention, les réponses et la responsabilité en matière de VGMS.



Élaborer et mettre en œuvre des politiques et lois protectrices

Consolider les liens entre l'éducation et les systèmes de protection de l'enfance

Examen de l'ensemble du système sous l'angle du genre afin d'identifier les causes de la violence et les manières d'y répondre de façon holistique



ENVIRONNEMENT : VEILLER À CE QUE LES ÉCOLES SOIENT UN MILIEU SÛR ET FAVORABLE

Des approches **scolaires globales** sont nécessaires pour sécuriser les écoles, les rendre plus adaptées aux enfants et favoriser un meilleur environnement d'apprentissage.



ENVIRONNEMENT ACCUEILLANT

Un espace où chacun se sent valorisé et respecté

ENVIRONNEMENT PHYSIQUE SÛR

espaces éclairés et toilettes dotées d'un verrou

CODES DE CONDUITE

protéger les élèves, les enseignants et le personnel scolaire

Les étudiants devraient participer à l'identification des sites sûrs ou dangereux au sein et autour de l'école.

Les organes directeurs et la direction de l'école devraient envoyer des **messages forts sur l'inacceptabilité** de la VGMS.



PRÉVENTION : PROGRAMME SCOLAIRE ENSEIGNEMENT ET APPRENTISSAGE

Des approches appropriées en matière de programmes scolaires et d'enseignement sont **essentielles** pour prévenir la VGMS.

Approches en matière de programmes scolaires

Une **éducation** qui encourage les jeunes à remettre en question, négocier et contester la violence et la discrimination de genre est essentielle pour la prévention de la VGMS. Les jeunes doivent pouvoir reconnaître ce qui constitue la violence et la maltraitance, et savoir comment se protéger de la violence et quelles mesures prendre pour éviter de faire souffrir autrui.

Former et aider les enseignants



Espaces sûrs et activités parascolaires



RÉPONSES : AU SEIN ET AUTOUR DE L'ÉCOLE

Mettre en place des procédures sûres, accessibles et confidentielles pour signaler les cas de VGMS, aider les victimes et transmettre les informations aux autorités compétentes.

SIGNALER !

Mécanismes de signalement



Conseil et soutien

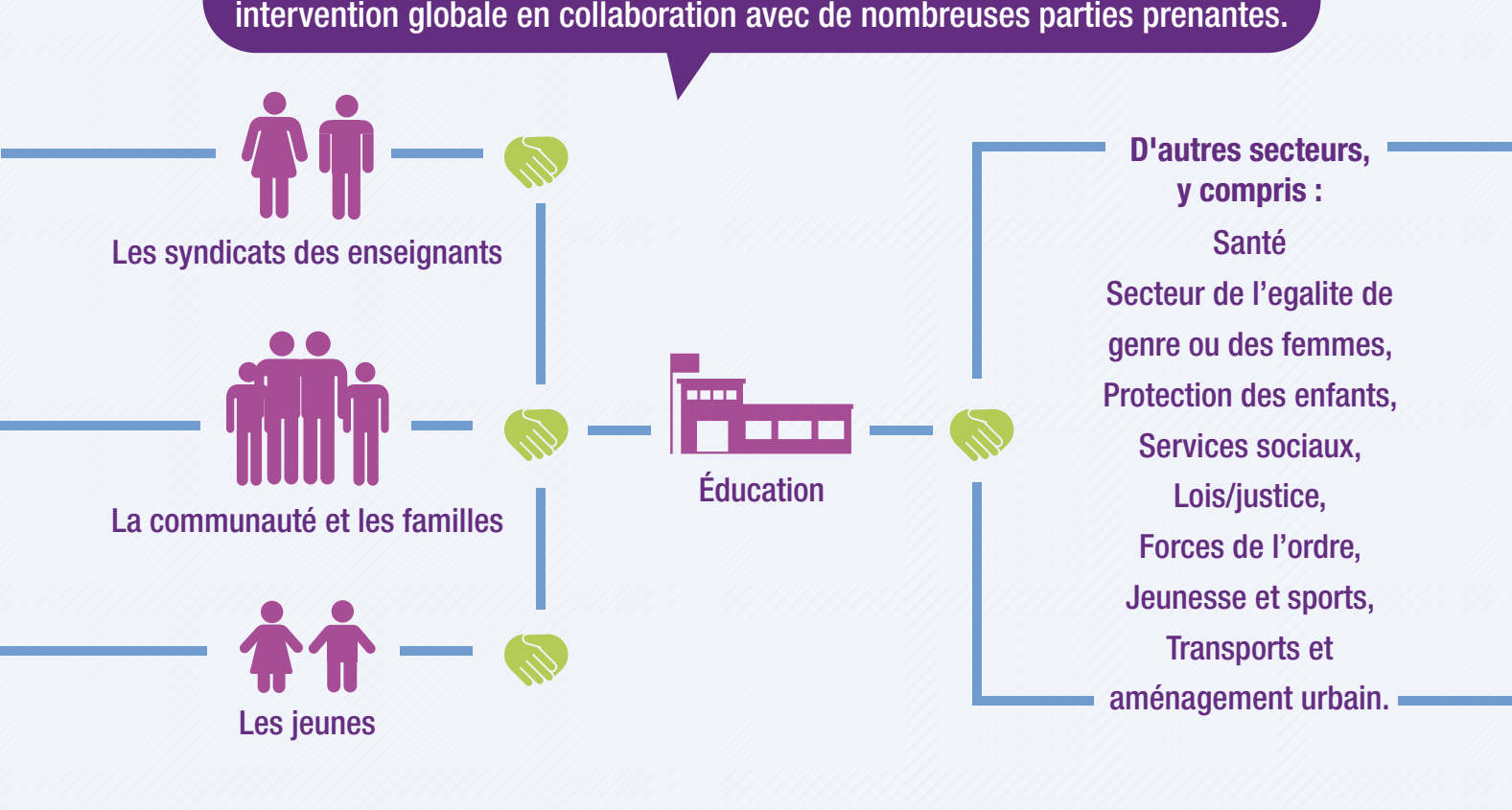


Orientation



PARTENARIATS : COLLABORATION AVEC LES PRINCIPALES PARTIES PRENANTES ET ENGAGEMENT DE CELLES-CI

Lutter contre un phénomène aussi complexe que la VGMS nécessite une intervention globale en collaboration avec de nombreuses parties prenantes.



PREUVES : SUIVI ET ÉVALUATION DE LA VIOLENCE DE GENRE EN MILIEU SCOLAIRE

Les mesures nationales en matière de VGMS doivent être éclairées par la recherche, les données et le suivi continu des progrès.

- ✓ Suivi et évaluation (S&E) des interventions
- ✓ Indicateurs de suivi des progrès
- ✓ Systèmes de collecte de données nationales - Système d'information sur la gestion de l'éducation (SIGE)
- ✓ Recherches formatives/Analyse de situation
- ✓ Évaluations
- ✓ Considérations relatives à l'éthique, à la sécurité et à la méthodologie



Pour en savoir plus : www.endvawnow.org, <http://en.unesco.org/themes/health-education>

Avec le soutien de la Norvège et de la Suède